

TIP FAKÜLTELERİ ÖĞRENCİ, ÖĞRETİM ÜYESİ, EĞİTİM ALT YAPI VE OLANAKLARI

TIP DEKANLAR KONSEYİ

ALTYAPI ÇALIŞMA GRUBU

Prof. Dr. M Hakan POYRAZOĞLU (Başkan, Erciyes Üniv. Tıp Fak Dekanı)

Prof. Dr. Cemil GÜRGÜN (Ege Üniv.Tıp Fak. Dekanı)

Prof. Dr. Serpil Demirdağ (Adnan Menderes Üniv. Tıp Fakültesi Dekanı)

Prof. Dr. Gökhan Köylüoğlu (İzmir Katip Çelebi Üniv. Tıp Fak. Dekanı)

Prof. Dr. Can Demirel (Gaziantep Üniv. Tıp Fak. Dekan Yard.)

Prof. Dr. Yeşim Şenol (Akdeniz Üniv. Tıp Fak. Öğr. Üyesi)

Hazırlayan

Prof. Dr. Yeşim Şenol

Prof. Dr. Hakan Poyrazoğlu

AMAÇ

Bu raporun amacı Tıp Fakültelerinin 2018 yılı mezuniyet öncesi tıp eğitimi ile ilgili alt yapı durumlarını belirlemektir.

YÖNTEM

Bu araştırma 2017-2018 eğitim döneminde Tıp Dekanlar Konseyinin alt çalışma gruplarından bir tanesi olan alt yapı çalışma grubunun geliştirdiği form ile yürütülmüştür. Veri toplama formu öğrenci alan tüm tıp fakültesi dekanlıklarına gönderilmiştir. Yanıt veren 43 tıp fakültesinin sonuçları raporlanmıştır. Raporlamada tek tek tıp fakültelerinin verilerinin analiz edilmesi yerine, “Üniversite hastanesine sahip olan tıp fakülteleri”, “Afiliye tıp fakülteleri” ve “özel/ vakıf Tıp fakülteleri” gruplandırılması yapılmış ve veriler bu şekilde sunulmuştur.

BULGULAR

İlk öğrenci alım tarihleri fakülte türlerine göre aşağıda özetlenmiştir.

Üniversite Hastanesi olan tıp fakültelerinin kuruluş tarihleri : 1945-2006

Afiliye hastanesi olan tıp fakültelerinin kuruluş tarihleri: 1983-2015

Vakıf/ özel tıp fakülteleri :1993-2017

Fakültelerde uygulanan eğitim modelinin dağılımları Tablo 1’de verilmiştir.

Tablo 1: Fakültelerde uygulanan eğitim modeli dağılımları

	Üniversite Hastanesi	Afiliye	Vakıf/özel
Entegre	11	10	8
Karma+entegre	6	2	4
PDÖ	1		
Toplam	18	12	12

*1 Fakülte yanıt vermemiştir.

FAKÜLTE ÖĞRENCİ SAYILARI

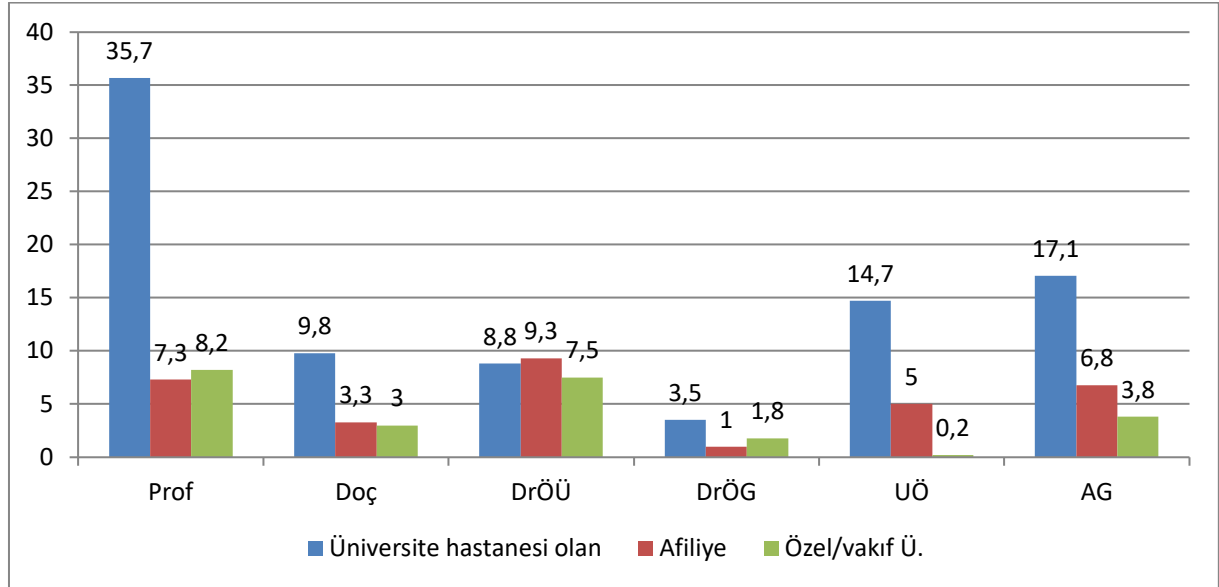
Tablo 2: Fakülte öğrenci sayıları

Öğrenci sayısı	Hazırlık	Dönem 1	Dönem 2	Dönem 3	Dönem 4	Dönem 5	Dönem 6
Üniversite hastanesi olan	14,9±37,6	324,9±95,9	301,7±111,7	291,1±111,8	299,3±117,5	279,1±132,9	254,1±121,3
Afiliye hastanesi olan	18,2±42,3	164,8±127,4	136,6±90,6	121,8±104,7	97,9±97,5	67,17±75,9	67,9±75,7
Özel/vakıf	17,8±23,4	132,64±79,7	111,3±72,1	91,8±52,7	96,5±87,3	66,8±45,5	52,3±46,7

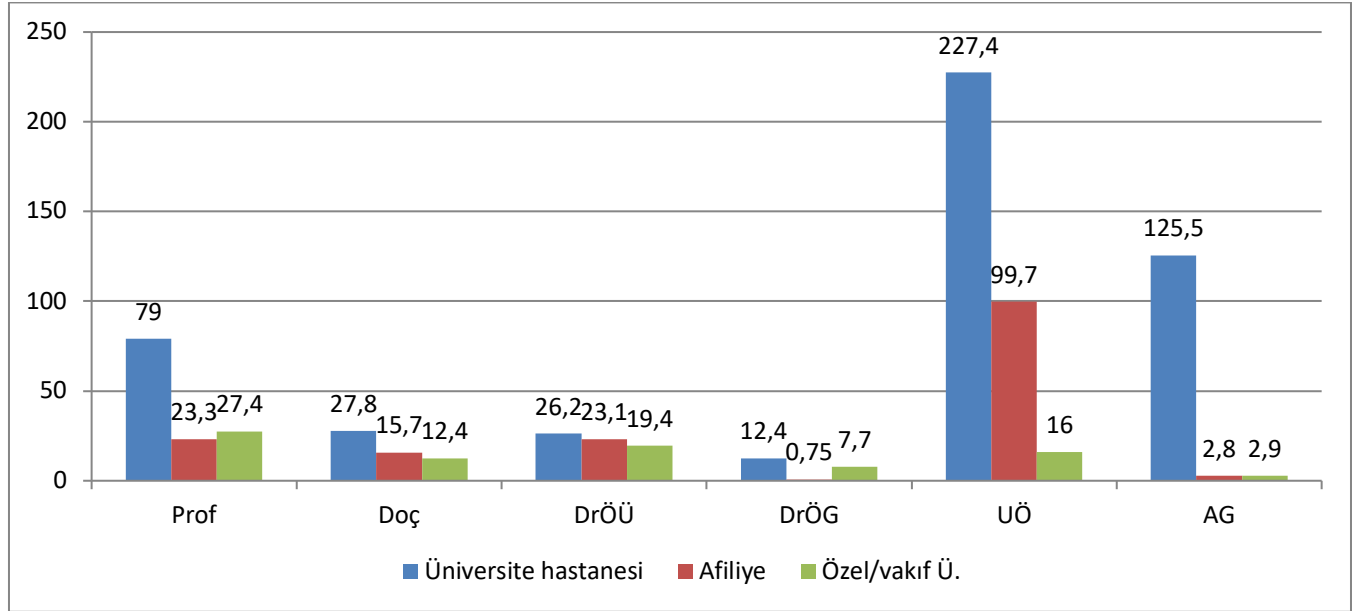
FAKÜLTE ÖĞRETİM ELEMANLARI SAYISI

Grafik 1, 2, 3'de öğretim üyelerinin temel, cerrahi ve dahili bilimlere göre üç fakülte türüne göre dağılımları sunulmuştur.

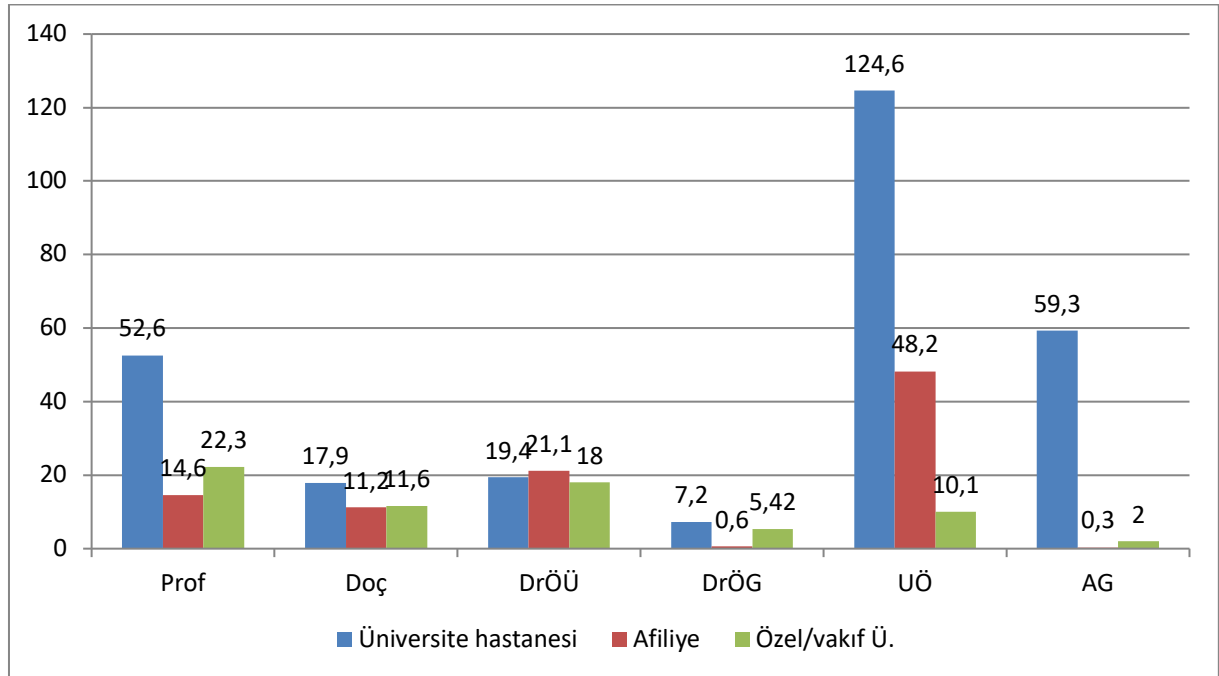
Grafik 1: Temel bilimler ortalama öğretim üyesi sayısı



Grafik 2: Dahili bilimler ortalama öğretim üyesi sayısı



Grafik 3: Cerrahi bilimler ortalama öğretim üyesi sayısı



Öğretim üyesi başına düşen öğrenci sayılarının dağılımı tablo 4’de verilmiştir.

Tablo 4: Öğretim üyesi başına düşen öğrenci sayısı

	Ortalama	SD	(min-max)
Üniversite hastanesi olan	6,0	1,5	3,1-9,0
Afiliye	4,7	1,8	2,2-7,3
Özel/ vakıf	4,7	2,2	1,6-9,0

FAKÜLTE FİZİKSEL ALT YAPI

Tablo 5 : Fakülte fiziksel alt yapı durumu (var yanıtını verenlerin dağılımı)

	Üniversite hastanesi olan		Afiliye		Özel/ vakıf	
	Sayı	Yüzde	Sayı	Yüzde	Sayı	Yüzde
1. Amfi	19	100	10	83,3	9	75,0
2. Sınıf	19	100	11	91,7	12	100
3. Anatomi laboratuvarı	19	100	12	100	11	91,7
4. Multidisipliner laboratuvar	18	94,7	12	100	12	100
5. Bilgisayar odası	19	100	11	91,7	3	75,0
6. Küçük grup uygulama alanları	15	78,9	6	50	12	100
7. Kütüphane	16	84,2	12	100	12	100
8. Mesleksi beceri laboratuvarı	17	89,5	12	100	12	100
9. Objektif/ Nesnel yapılandırılmış klinik sınav odası (NÖKS, OSCE)	13	68,4	5	41,7	5	41,7
10. İletişim beceri laboratuvarı	8	42,1	2	16,7	6	50,0
11. Okuma salonları	20	100	10	83,3	11	91,7

Fakülte fiziksel alt yapı koşullarını var olan diye belirtenlerin ortamları değerleri tablo 6'da sunulmuştur.

Tablo 6: Fakülte fiziksel alt yapı durumu (var yanıtını verenlerin ortalama değerleri)

	Üniversite hastanesi olan		Afilie		Özel/ vakıf	
	Ortalama	Sd	Ortalama	Sd	Ortalama	Sd
1. Amfi	6	3,3	2,5	1,3	2,9	3,4
2. Sınıf	22,1	21,9	5,9	5,3	8,5	6,1
3. Anatomi laboratuvarı	1,5	0,7	1,9	2,5	1,0	0,7
4. Multidisipliner laboratuvar	2,6	2,3	2,3	1,1	2,1	1,4
5. Bilgisayar odası	1,4	0,9	1,1	0,7	1,3	1,4
6. Küçük grup uygulama alanları	10,9	13,6	5	7,5	4,8	4,7
7. Kütüphane	0,8	0,5	1,1	0,9	1,5	1,2
8. Mesleksi beceri laboratuvarı	0,8	0,5	1,1	0,9	1,5	1,2
9. Objektif/ Nesnel yapılandırılmış klinik sınav odası (NÖKS, OSCE)	6,3	11,6	1,7	2,5	1,2	1,7
10. İletişim beceri laboratuvarı	1,3	2,9	0,3	0,8	0,6	0,9
11. Okuma salonları	2,1	1,9	2,3	3,3	2	1,6

Eğitim için özellikli anabilim dalı olanaklarına öğretim üyesi varlığını belirten

Fakültelerin dağılımı

Tablo 7: Eğitim için özellikli anabilim dallarında çalışan öğretim üyesi varlığı

	Üniversite hastanesi olan		Afilie		Özel/vakıf	
	Var		Var		Var	
	Sayı	Yüzde	Sayı	Yüzde	Sayı	Yüzde
Tıp Eğitimi Anabilim Dalı	18	94,7	8	66,7	9	75,0
Adli Tıp Anabilim Dalı	19	100	9	75,0	7	58,3
Tıbbi Etik ve Tıp Tarihi Anabilim dalı	18	94,7	8	66,7	8	66,7
Biyoistatistik ve Tıp Bilişimi Anabilim Dalı	16	84,2	11	91,7	8	66,7

Tablo 8: Eğitim için özellikli anabilim dallarında çalışan ortalama öğretim üyesi sayısı

	Üniversite hastanesi olan		Afiliye		Özel/vakıf	
	Sayı	Yüzde	Sayı	Yüzde	Sayı	Yüzde
Tıp Eğitimi Anabilim Dalı	3,2 (0-9)	2,8	0,6 (0-4)	1,2	1,4 (0-4)	1,3
Adli Tıp Anabilim Dalı	2,8 (1-6)	1,3	0,8 (0-2)	0,8	1 (0-3)	1,2
Tıbbi Etik ve Tıp Tarihi Anabilim dalı	2,6 (0-7)	1,9	0,9 (0-3)	0,9	1,0 (0-3)	0,9
Biyoistatistik ve Tıp Bilişimi Anabilim Dalı	1,4 (0-5)	1,3	0,4 (0-2)	0,6	0,8 (0-3)	0,8

Tablo 9: Fakültede bulunan eğitim kurullarının dağılımı (var yanıtı dağılımı)

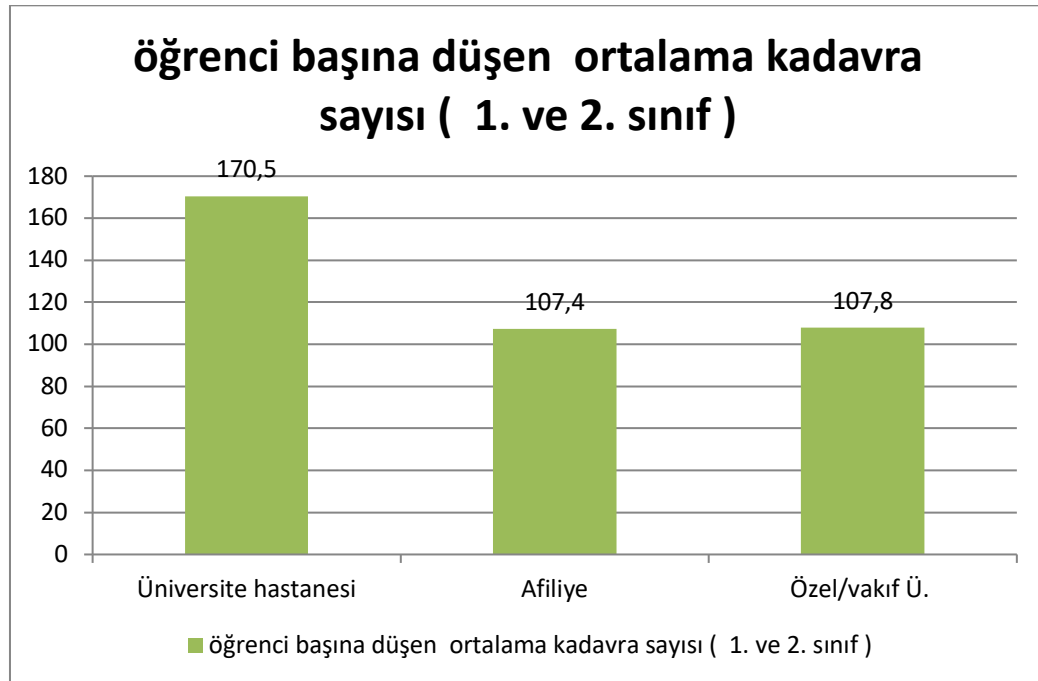
	Üniversite hastanesi olan		Afiliye		Özel/vakıf	
	Sayı	Yüzde	Sayı	Yüzde	Sayı	Yüzde
1. Eğitim programı Komitesi (koordinatörler kurulu)	19	100	11	91,7	12	100
2. Ölçme ve değerlendirme kurulu	17	89,5	9	75	9	75,0
3. Eğitici eğitimi kurulu	12	63,2	5	41,7	6	50,0
4. Program değerlendirme kurulu	16	84,2	6	50	9	75,0
5. Özel çalışma modülü kurulu	4	21,1	1	8,3	1	8,3
6. Alan çalışmaları kurulu	6	31,6	1	8,3	2	16,7
7. İletişim becerileri kurulu	9	47,4	3	25,0	4	33,3
8. Kliniğe giriş kurulu	8	42,1	3	25	4	33,3
9. Kanıta dayalı tıp kurulu	8	42	1	8,3	4	33,3
10. Özdeğerlendirme kurulu	6	31,6	12	100	4	33,3
11. Ulusal- uluslararası öğrenci değişim kurulu	16	84,2	6	50,0	7	58,3
12. Diğer	14	73,7	9	75,0	9	75,0

Tablo 10: Fakülte eğitim materyali olanakları

	Üniversite hastanesi olan		Afiliye		Özel/vakıf	
	Sayı	Yüzde	Sayı	Yüzde	Sayı	Yüzde
1. Kadavra	19	100	9	75,0	12	100
2. Bilgisayar	19	100	12	100	12	100
3. Maket						
4. Mikroskop	19	100	12	100	12	100
5. Barkovizyon	19	100	12	100	12	100
6. Simülatör	8	42,1	6	50,0	8	66,7
7. Standart hasta uygulaması	10	52,6	2	16,7	9	75,0
8. Eğitim hastanesi	19	100	11	91,7	12	100

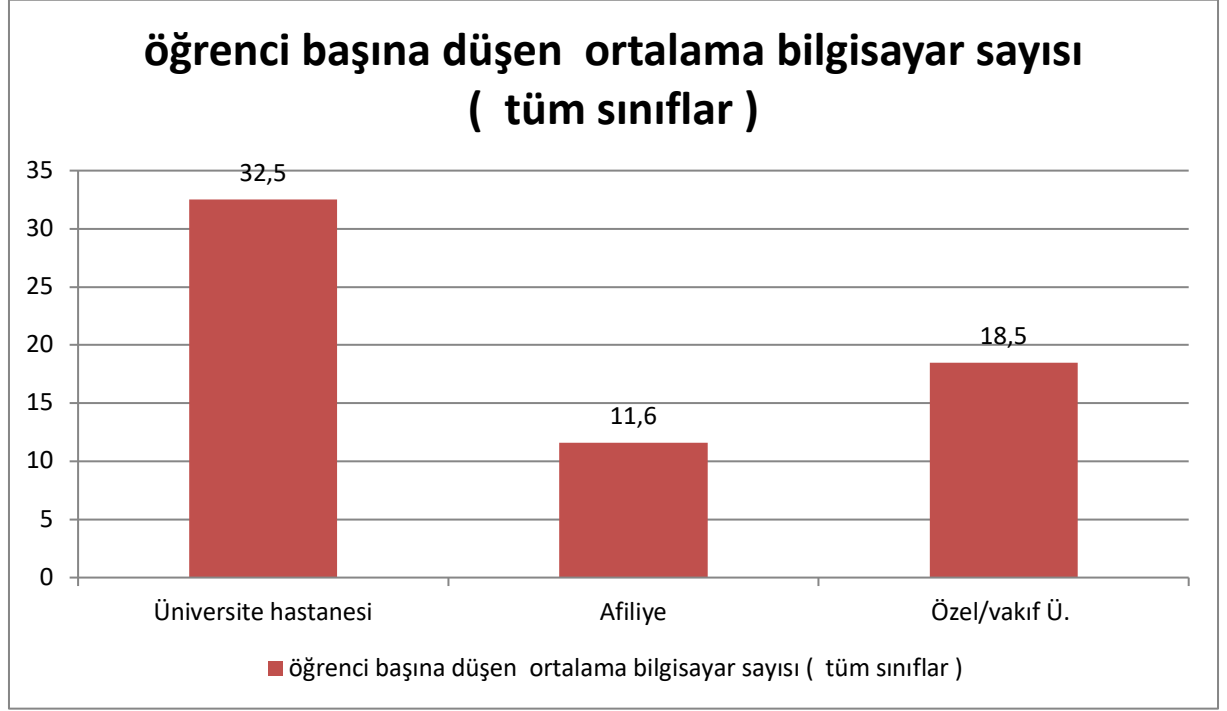
Öğrenci başına düşen ortalama kadavra sayısının dağılımı grafik 4’de verilmiştir. Hesaplamalarda sadece dönem 1 ve dönem 2 öğrencilerinin sayısı alınmıştır.

Grafik 4: Öğrenci başına düşen ortalama kadavra sayısının dağılımı



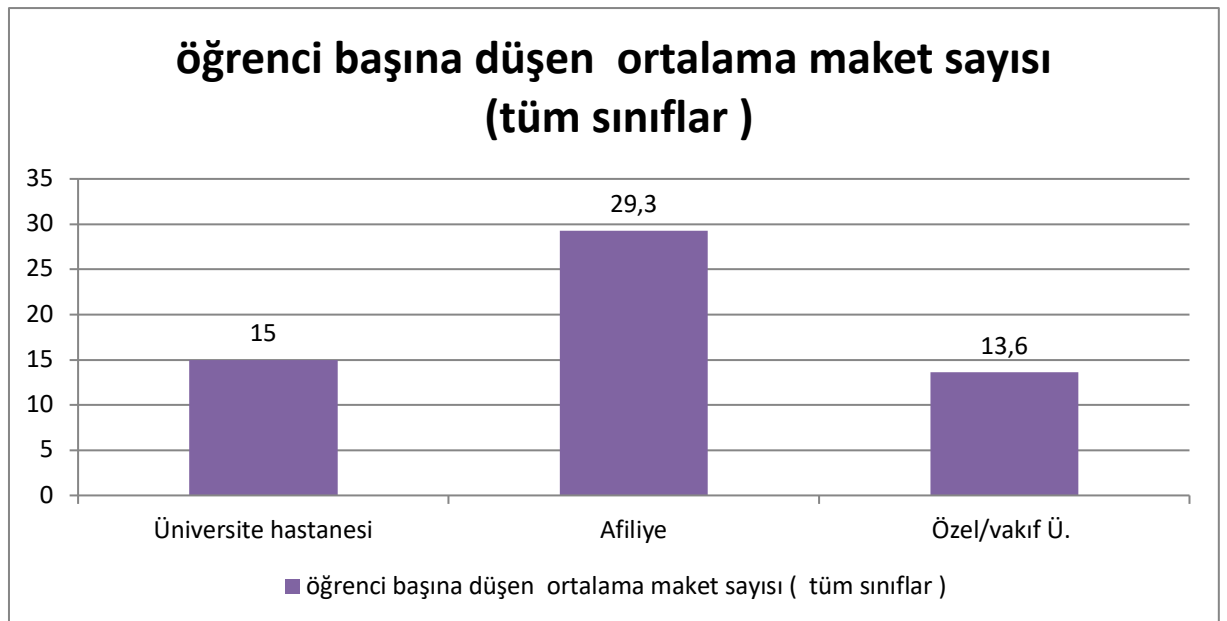
Öğrenci başına düşen ortalama bilgisayar sayısının dağılımı grafik 5’de verilmiştir. Hesaplamalarda tüm öğrencilerin sayısı alınmıştır.

Grafik 5: Öğrenci başına düşen ortalama bilgisayar sayısının dağılımı



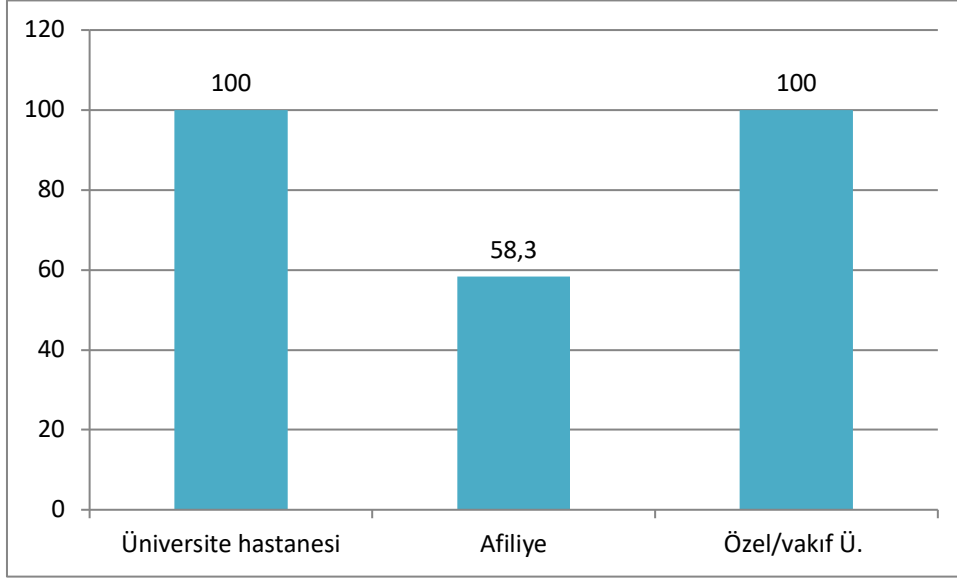
Öğrenci başına düşen ortalama maket sayısının dağılımı grafik 6’de verilmiştir. Hesaplamalarda tüm öğrencilerin sayısı alınmıştır.

Grafik 6: Öğrenci başına düşen ortalama maket sayısının dağılımı



Fakülte internet olanakları: Tüm fakültelerde mevcuttur.

Grafik 7: Öğrencilere sunulan araştırma olanakları (%)



FAKÜLTE SOSYAL OLANAKLARI

Tablo11: Fakülte sosyal olanakları

	Üniversite hastanesi olan		Afiyie		Özel/vakıf	
	Sayı	yüzde	Sayı	yüzde	Sayı	yüzde
1. Kantine	19	100	12	100	12	100
2. yemekhane	18	94,7	12	100	12	100
3. İntörn odası	19	100	6	50	10	83,3
4. Uluslararası deęişim olanakları	19	100	10	83,3	11	91,7
5. Spor olanakları	18	94,7	11	91,7	12	100
6. Kültürel olanaklar	17	89,5	10	83,3	11	91,7
7. Sosyal olanaklar	17	89,5	12	100	12	100
8. Rehberlik ve psikoloji danışmanlık	15	78,9	9	75	11	91,7
9. Kariyer günleri	10	52,6	8	66,7	11	91,7
10. Öğrenci toplulukları için oda	17	89,5	10	83,3	10	83,3
11. Öğrenci toplulukları için bütçe	12	63,2	7	58,3	10	83,3

SONUÇ

- Özellikle kendi üniversite hastanesi olan fakültelerin öğrenci sayıları fazladır.
- Öğretim üyesi başına düşen öğrenci sayısı yüksektir.
- Alt yapı olanakları tüm fakültelerde olmakla birlikte öğrenci başına düşen sayılar açısından farklılıklar bulunmaktadır.
- Fakültelerce entegre eğitim programı kullanılmaktadır.
- Kadavra sayıları deęişkenlik göstermekle birlikte öğrenci başına düşen kadavra sayısı düşüktür.
- Tüm fakültelerde internet olanağı sağlanmaktadır. Verilerde araştırma olanaklar yüzdesi çok yüksek bulunmasına karşılık yararlanan öğrenci sayısı az miktardadır ya da belirtilmemiştir.

TIP FAKÜLTELERİ ÖĞRENCİ, ÖĞRETİM ÜYESİ, EĞİTİM ALT YAPI VE OLANAKLARI

1-Üniversite ve Fakülte adı:

2- Fakülte kuruluş yılı:

3-İlk öğrenci alım tarihi:

4- Fakültede uygulanan eğitim modeli:

5- Fakülte öğrenci sayıları:

	Hazırlık	Dönem 1	Dönem 2	Dönem 3	Dönem 4	Dönem 5	Dönem 6
Öğrenci sayısı							

6-Fakülte öğretim elemanları sayısı

	Profesör	Doçent	Dr. Öğretim üyesi	Öğretim görevlisi	Tıpta uzmanlık öğrencileri	Araştırma görevlisi
Temel Bilimler						
Dahili Bilimler						
Cerrahi Bilimler						

7-Fakülte fiziksel alt yapı durumu

	Var	Yok	Sayı	Kapasitesi
Amfi				
Sınıf				
Anatomi laboratuvarı				
Multidisipliner laboratuvar				
Bilgisayar odası				
Küçük grup uygulama alanları				
Kütüphane				
Mesleksi beceri laboratuvarı				
Objektif/ Nesnel yapılandırılmış klinik sınav odası (NÖKS, OSCE)				
İletişim beceri laboratuvarı				
Okuma salonları				

8- Eğitim için özelliikli anabilim dalı olanakları

	Var	Yok	Öğretim üyesi sayısı
Tıp Eğitimi Anabilim Dalı			
Adli Tıp Anabilim Dalı			
Tıbbi Etik ve Tıp Tarihi Anabilim dalı			
Biyoistatistik ve Tıp Bilişimi Anabilim Dalı			

9- Fakülte eğitim kurulları

	Var	Yok	Öğretim üyesi sayısı
Eğitim programı Komitesi (koordinatörler kurulu)			
Ölçme ve değerlendirme kurulu			
Eğitici eğitimi kurulu			
Program değerlendirme kurulu			
Özel çalışma modülü kurulu			
Alan çalışmaları kurulu			
İletişim becerileri kurulu			
Kliniğe giriş kurulu			
Kanıtı dayalı tıp kurulu			
Kariyer geliştirme kurulu			
Özdeğerlendirme kurulu			
Ulusal- uluslararası öğrenci değişim kurulu			
Diğer (belirtiniz....)			

10-Fakülte eğitim materyali olanakları

	Var	Yok	Adet/ yatak sayısı/ olanaklar
Kadavra			
Bilgisayar			
Maket			
Mikroskop			
Barkovizyon			

Simülâtör			
Standart hasta uygulaması			
Eđitim hastanesi			
Eđitim arařtırma ve sađlık bölgesi			

11-Fakülte internet olanakları:

a) Var b) Yok

12- Öğrencilere sunulan araştırma olanakları

a) Var b) Yok

Yanıtınız evet

- Yararlanan öğrenci sayısı.....
- Ayrılan mali kaynaklar.....
- Kongrelerde sunulan poster ve bildiri sayısı:

13- Fakülte sosyal olanakları

	Var	Yok	Tanımlayınız (kaç öğrenci yararlandı, sözleşme yapılan ülke sayısı, vb gibi)
Kantin			
yemekhane			
İntörn odası			
Uluslararası deđişim olanakları			
Spor olanakları			
Kültürel olanaklar			
Sosyal olanaklar			
Rehberlik ve psikoloji danışmanlık			
Kariyer günleri			
Öğrenci toplulukları için oda			
Öğrenci toplulukları için bütçe			

Teşekkür ederiz

Çalışmaya katılan Fakülteler

- 1- Akdeniz Üniversitesi Tıp Fakültesi
- 2- Ankara Üniversitesi Tıp Fakültesi
- 3- Ankara Yıldırım Beyazıt Üniversitesi Tıp Fakültesi
- 4- Aydın Adnan Menderes Üniversitesi Tıp Fakültesi
- 5- Başkent Üniversitesi Tıp Fakültesi
- 6- BezmiAlem Vakıf Üniversitesi Tıp Fakültesi
- 7- Bolu Abant İzzet Baysal Üniversitesi Tıp Fakültesi
- 8- Çukurova Üniversitesi Tıp Fakültesi
- 9- Ege Üniversitesi Tıp Fakültesi
- 10- Erciyes Üniversitesi Tıp Fakültesi
- 11- Erzincan Binali Yıldırım Üniversitesi Tıp Fakültesi
- 12- Eskişehir Osmangazi Üniversitesi Tıp Fakültesi
- 13- Fırat Üniversitesi Tıp Fakültesi
- 14- Gazi Üniversitesi Tıp Fakültesi
- 15- Gaziantep Üniversitesi Tıp Fakültesi
- 16- Hacettepe Üniversitesi Tıp Fakültesi
- 17- Hitit Üniversitesi Tıp Fakültesi
- 18- İstanbul Medeniyet Üniversitesi Tıp Fakültesi
- 19- İstanbul Okan Üniversitesi Tıp Fakültesi
- 20- İstanbul Yeni Yüzyıl Üniversitesi Tıp Fakültesi
- 21- İzmir Katip Çelebi Üniversitesi Tıp Fakültesi
- 22- Kafkas Üniversitesi Tıp Fakültesi
- 23- Kırşehir Ahi Evran Üniversitesi Tıp Fakültesi
- 24- Kocaeli Üniversitesi Tıp Fakültesi
- 25- Koç Üniversitesi Tıp Fakültesi
- 26- KTO Karatay Üniversitesi Tıp Fakültesi
- 27- Maltepe Üniversitesi Tıp Fakültesi
- 28- Marmara Üniversitesi Tıp Fakültesi
- 29- Mersin Üniversitesi Tıp Fakültesi
- 30- Necmettin Erbakan Üniversitesi Meram Tıp Fakültesi
- 31- Niğde Ömer Halisdemir Üniversitesi Tıp Fakültesi
- 32- Ordu Üniversitesi Tıp Fakültesi
- 33- Pamukkale Üniversitesi Tıp Fakültesi
- 34- SANKO Üniversitesi Tıp Fakültesi
- 35- Sivas Cumhuriyet Üniversitesi Tıp Fakültesi
- 36- TOBB Ekonomi ve Teknoloji Üniversitesi Tıp Fakültesi
- 37- Trakya Üniversitesi Tıp Fakültesi
- 38- Ufuk Üniversitesi Tıp Fakültesi
- 39- Yakın Doğu Üniversitesi Tıp Fakültesi
- 40- Yeditepe Üniversitesi Tıp Fakültesi
- 41- Yozgat Bozok Üniversitesi Tıp Fakültesi
- 42- Yüksek İhtisas Üniversitesi Tıp Fakültesi
- 43- Zonguldak Bülent Ecevit Üniversitesi Tıp Fakültesi